



El país del oso – Descubriendo la vida salvaje del Pirineo

Calendario

Del viernes 24 (tarde) al
domingo 26 de mayo.

**¡Inscripciones
abiertas AQUÍ!**

Dificultad:
Fácil

**Incluye media pensión
en el Aran Hostel.**

Grupo reducido.

Contacto

- > 669 544 591
- > viatges@cec.cat
- > [@cec_cat](https://www.instagram.com/cec_cat)

¡Os esperamos!

Muchas gracias
por elegirnos.

**Descubre la majestuosa vida salvaje del Pirineo
en este viaje de observación de fauna en la Val
d'Aran.**

**Acompañados del guía experto Marc Alonso,
conocedor profundo del oso y la fauna
pirenaica, tendrás la oportunidad de ver osos,
rebecos y aves mientras exploras los valles del
Garona.**

PRECIOS

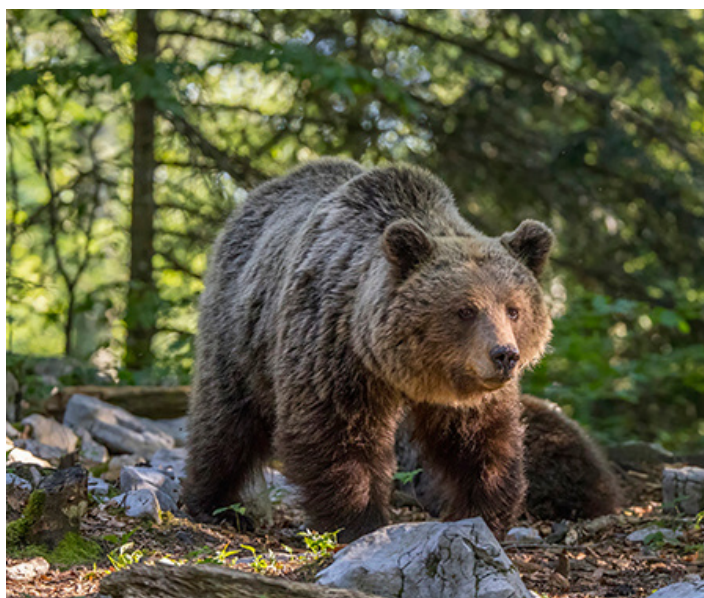
**Socio/a
del CEC**

295 euros

**No socio/a
del CEC**

370 euros

Házte socio/a del CEC i disfruta de un
descuento del 20%





El país del oso – Descubriendo la vida salvaje del Pirineo

PROGRAMA DEL VIAJE

> **Viernes 24 de mayo**

Llegada al Aran Hostel de Salardú y distribución en las habitaciones. Cena conjunta con el guía Marc Alonso en un restaurante cercano, donde se realizará un breve briefing sobre las actividades previstas para el fin de semana. Noche en Aran Hostel.

> **Sábado 25 de mayo**

Después del desayuno, pronto por la mañana, salida de Salardú con los coches hacia alguno de los valles tributarios del Garona, que se escogerá a última hora en función de los últimos indicios e informaciones de la actividad de los osos.

Durante la jornada, con algo de suerte, los participantes tendrán la oportunidad de observar osos y otros mamíferos a través de sesiones de espera. También se realizarán recorridos a pie con desniveles suaves - normalmente no superiores a los 200 metros- para complementar la información y conocimientos sobre los plantigrados y el resto de fauna del Pirineo.

Al mediodía, regreso a Salardú y tiempo libre para el almuerzo.

Por la tarde, a partir de las 17:00 horas, se llevará a cabo la segunda sesión de observación. De nuevo, los participantes se desplazarán hasta uno de los valles del Garona para la observación de oso y otros mamíferos. Cena en forma de picnic durante la actividad. Está previsto volver a Aran Hostel entre las 22.00 y las 22.30 horas.

> **Domingo 26 de mayo**

Al igual que la mañana anterior, salida de Salardú hacia alguno de los valles tributarios del Garona para observación de oso y otros mamíferos. La vuelta a Salardú está programada entre las 13.00 y las 13.30 horas, dando por finalizado el fin de semana. Almuerzo libre antes de la vuelta a casa.





El país del oso – Descubriendo la vida salvaje del Pirineo

¿Qué incluye el precio?

- Guía acompañante: Marc Alonso. Experto en la Fauna Pirenaica y miembro activo de la organización ecologista DEPANA y de la Fundación Oso Pardo en Cataluña.
- Viaje a régimen de media pensión en habitaciones compartidas y baño compartido en el Aran Hostel. En caso de que alguien desee una habitación doble con baño privado, se puede solicitar por escrito a viatges@cec.cat. Esta habitación tiene un sobrecoste de 15€/persona, que deberá abonarse aparte.
- Seguro de accidentes y de responsabilidad civil.

¿Qué no incluye el precio?

- Desplazamiento de los participantes, los cuales tendrán que desplazarse hasta los puntos de inicio de las actividades utilizando su propio vehículo. Aunque se recomienda disponer de un vehículo 4x4, no es obligatorio.
- Nada especificado en el apartado anterior

Información general

- El alojamiento Aran Hostel se caracteriza por los espacios compartidos y de convivencia. Por eso dispone de una amplia y completa cocina que los huéspedes pueden utilizar según sus necesidades. Más información: <https://www.aranhostel.cat/>
- La observación de osos en el Pirineo es bastante compleja y lógicamente no se puede asegurar que tenga éxito, aunque realizamos las salidas en la época más favorable del año para su observación. Los osos comparten las montañas con otros grandes mamíferos, como rebecos, ciervos, corzos, cabras salvajes, jabalíes... algunos de los cuales se observarán muy probablemente mientras hacemos las esperas. En cuanto a la avifauna, el quebrantahuesos, el buitre, el águila real... pueden completar la lista de la fauna pirenaica.
- En caso de que los participantes dispongan de dispositivos ópticos como telescopios o prismáticos, es recomendable llevarlos.
- Es necesario un mínimo de 7 personas para poder sacar adelante el viaje.
- Grupo máximo de 12 personas.



El país del oso – Descubriendo la vida salvaje del Pirineo

Condiciones particulares de anulación

Una vez hecha la reserva ésta se podrá cancelar, teniendo en cuenta las siguientes penalizaciones:

- Ninguna penalización si la anulación se produce con un mínimo de 30 días antes del inicio del viaje.
- Pérdida del 50% del total del importe de la actividad si la anulación se produce 15 días antes de la fecha de la actividad.
- Pérdida del 100% del total del importe de la actividad si la anulación se produce 10 días antes de la fecha de la actividad.

Las anulaciones tendrán que realizarse siempre por escrito mediante el correo electrónico viatges@cec.cat. Para comprobar que Viatges CEC ha recibido la información de un posible cambio o anulación es necesario llamar al teléfono 669544591 (también Whatsapp).